

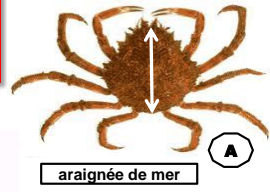
PÊCHE DE LOISIR

FINISTERE

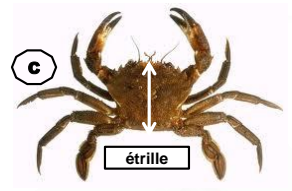


ATTENTION !
Casiers à crabes
INTERDITS
en
Rade de Brest
du 15 octobre
au
15 mars

IMPORTANT :
les casiers
à palourde
ne
sont pas
autorisés
en
Bretagne



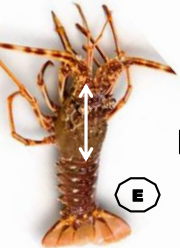
araignée de mer (A)



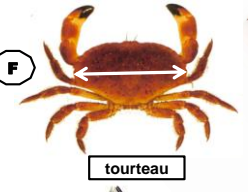
étrille (C)



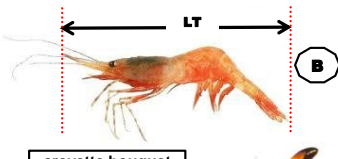
homard (D)



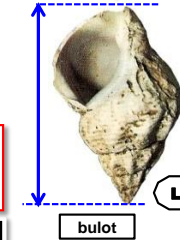
langouste (E)



tourteau (F)



crevette bouquet (B)



bulot (L)



pousse-pied (G)



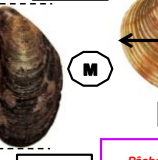
bigorneau (K)



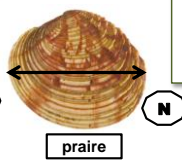
vernis (J)



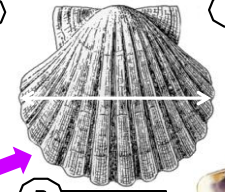
pétoncle (H)



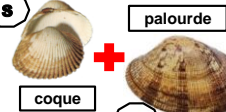
moule (M)



praire (N)



coquille saint-jacques (R)



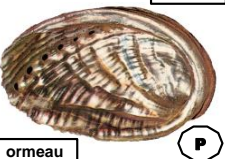
coque (S)



palourde (T)



telline (Q)



ormeau (P)

Pêche sous-marine :
Sur les gisements
Brest/Camaret/Morlaix :
prélèvement limité à 15
coquilles/jour/pêcheur
pendant la campagne
coquillière
(limitations horaires)
Hors gisement :prélèvement
limité à
30 coquilles/jour/pêcheur
du 01/10 au 14/05

Pêche sous-marine
AUTORISÉE
dans les gisements de
Brest/uniquement
pendant la campagne
coquillière
(limitations horaires)

★ AMANDE de MER = pêche **INTERDITE**
du 1er mai au 31 août

VERS MARINS

- ARENICOLE (*Arenicola marina*)
- NEREIDES (*Nephtys spp, Hediste spp*)
- SIPONCLE ou BIBI (*Sipunculus ruderis*)

pas de taille minimale

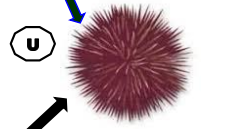
1 kg
(1 litre ou 1 dm3)

ECHINODERMES

OURSIN (*Paracentrotus lividus*) (U) **5,5 cm**
piquants exclus

CEPHALOPODES

POULPE (*Octopus vulgaris*) (V) Poids minimal **750 gr**



Pêche sous-marine **INTERDITE**
dans le ressort des Affaires Maritimes de Brest,
Morlaix et Douarnenez-Audierne



v

CRUSTACES

	Tailles minimales (cm)	
	au NORD du 48è parallèle	au SUD du 48è parallèle
ARAIGNEE de mer (<i>Maja brachydactyla</i>) (A)		12
CREVETTE bouquet (<i>Palaemon serratus</i>) (B)		5
CREVETTES (autres que bouquet)		3
ETRILLE (<i>Necora puber</i>) (C)		6,5
HOMARD (<i>Homarus gammarus</i>) (D)		8,7
LANGOUSTE rouge, rose (<i>Palinurus spp</i>) (E)		11
TOURTEAU (<i>Cancer pagurus</i>) (F)	14	13
POUCE-PIED (<i>Pollicipes pollicipes</i>) (G)		(G)

(A) : Longueur totale mesurée entre les rostrés jusqu'à la bordure postérieure de la carapace
ATTENTION ! Prélèvement limité à 6 araignées par personne et par jour en pêche sous-marine
Pêche fermée annuellement sur certains secteurs. Se renseigner auprès des A.M. locales

(B) : Longueur totale de l'animal (LT) (Divisions CIEM VIII, a,b,d,e)

(D) : Longueur de la carapace mesurée de l'arrière des orbites jusqu'à la bordure distale du céphalothorax
(E) : Longueur de la carapace mesurée de la pointe du rostre à la bordure distale du céphalothorax

(F) : Longueur totale de la carapace dans sa plus GRANDE dimension
NOTE : le 48ème parallèle correspond à la latitude d'Audierne

(G) : Pêche **AUTORISÉE** du 16/01 au 14/03, et du 16/09 au 14/11. (**3 kilos** par personne et par jour)

COQUILLAGES

	Tailles minimales (cm)	Quantités max. ou équivalence poids max.	
PETONCLE ou VANNEAU (<i>Chlamys spp</i>) (H)	4	100	3 kg
VENUS (<i>Spisula spp.</i>)	2,8	100	3 kg
VERNIS (<i>Callista chione</i> (J))	6	100	3 kg
AMANDE de MER (<i>Glycymeris glycymeris</i>) ★	pas de taille	100	3 kg
BIGORNEAU (<i>Littorina littorea</i>) (K)	pas de taille	500	3 kg
BULOT ou BUCCIN (<i>Buccinum undatum</i>) (L)	4,5	100	3 kg
CLAM (<i>Mercenaria mercenaria</i>)	4,3	100	3 kg
MACTRE SOLIDE (<i>Spisula solida</i>)	2,5	100	3 kg
MOULE (<i>Mytilus edulis</i>) (M)	4	300	3 kg
PRAIRE (<i>Venus v.</i>) (N)	4,3	100	3 kg
COUTEAU (<i>Ensis spp</i>) (O)	10	5 dz	3 kg
ORMEAU (<i>Haliotis tuberculata</i>) (P)	9		20
TELLINE (<i>Donax spp</i>) (Q)	2,5	500	2 kg
COQUILLE St Jacques (<i>Pecten maximus</i>) (R)	11	30	2 kg
HUÎTRE creuse (<i>Crassostrea gigas</i>)	5	5 dz	5 kg
HUÎTRE plate (<i>Ostrea edulis</i>)	6	5 dz	5 kg
COQUE ou HENON (<i>Cerastoderma edule</i>) (S)	3	300	3 kg
PALOURDE (commune, japonaise, rose) (T)	4	150	3 kg

ATTENTION
Cumul coques + palourdes **limité à 200 indiv.** (2kg/personne) sur le gisement de la rivière de Pont l'Abbé
usage du râteau INTERDIT
ATTENTION !
Parties Nord et Sud du gisement soumises à fermetures alternées

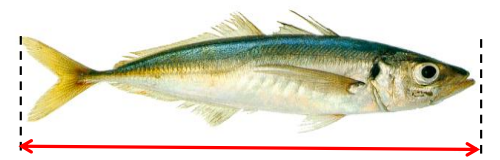
AUTORISÉ du 15 octobre au 15 avril
12 pièces par personne et par jour

POISSONS (*)

	Tailles minimales (cm)	
ANCHOIS (<i>Engraulidae</i>)	12	
BAR (<i>Dicentrarchus labrax</i>)	42	
BAR moucheté (<i>Dicentrarchus punctatus</i>)	30	
BARBUE (<i>Scophthalmus rhombus</i>)	30	
BONITE (<i>Sarda spp</i>)	(marquage)	
CABILLAUD (<i>Gadus morhua</i>)	42	
CHINCHARD (<i>Trachurus trachurus</i>)	15	
CONGRE (<i>Conger conger</i>)	60	
DORADE GRISE (<i>Spondyliosoma cantharus</i>)	23	
DORADE ROSE (<i>Pagellus bogaraveo</i>)	23	
DORADE ROYALE (<i>Sparus aurata</i>)	23	
FLET (<i>Platichthys flesus</i>)	20	
GERMON (<i>Thunus alalunga</i>)	2 kilogrammes	
HARENG (<i>Clupea harengus</i>)	20	
LIEU jaune (<i>Pollachius pollachius</i>)	30	
LIEU noir (<i>Pollachius virens</i>)	35	
LINGUE (<i>Molva molva</i>)	63	
LINGUE BLEUE (<i>Molva dipterygia</i>)	70	
MAIGRE (<i>Argyrosomus regius</i>)	45	
MAQUEREAU (<i>Scomber scombrus</i>)	20	
MERLAN (<i>Merlangius merlangus</i>)	27	
MERLU (<i>Merluccius merluccius</i>)	27	
MULET (<i>Mugil spp</i>)	30	
ORPHIE (<i>Belone belone</i>)	30	
PLIE (<i>Pleuronectes platessa</i>)	27	
ROUGET barbet ou de roche (<i>Mullus spp</i>)	15	
SAR (<i>Diplodus sargus</i>)	25	
SARDINE (<i>Sardina pilchardus</i>)	11	
SOLE (<i>Solea solea</i>)	24	
TURBOT (<i>Psetta maxima</i>)	30	

ATTENTION !
Pêche à la civelle **INTERDITE**

■ = Espèces soumises à **MARQUAGE**
(ablation de la partie inférieure de la nageoire caudale)



(*) = La taille des poissons se mesure :
du bout du museau à l'extrémité de la nageoire caudale

ATTENTION ! : La pêche à la palangre sur l'estran est **interdite** du 1er juin au 30 septembre

RAPPEL :
Prélèvements de la pêche de loisir **limités à la consommation personnelle**
Vente rigoureusement **INTERDITE**



IMPORTANT
Ce document ne revêt qu'une valeur informative et ne saurait remplacer la **REGLEMENTATION OFFICIELLE**